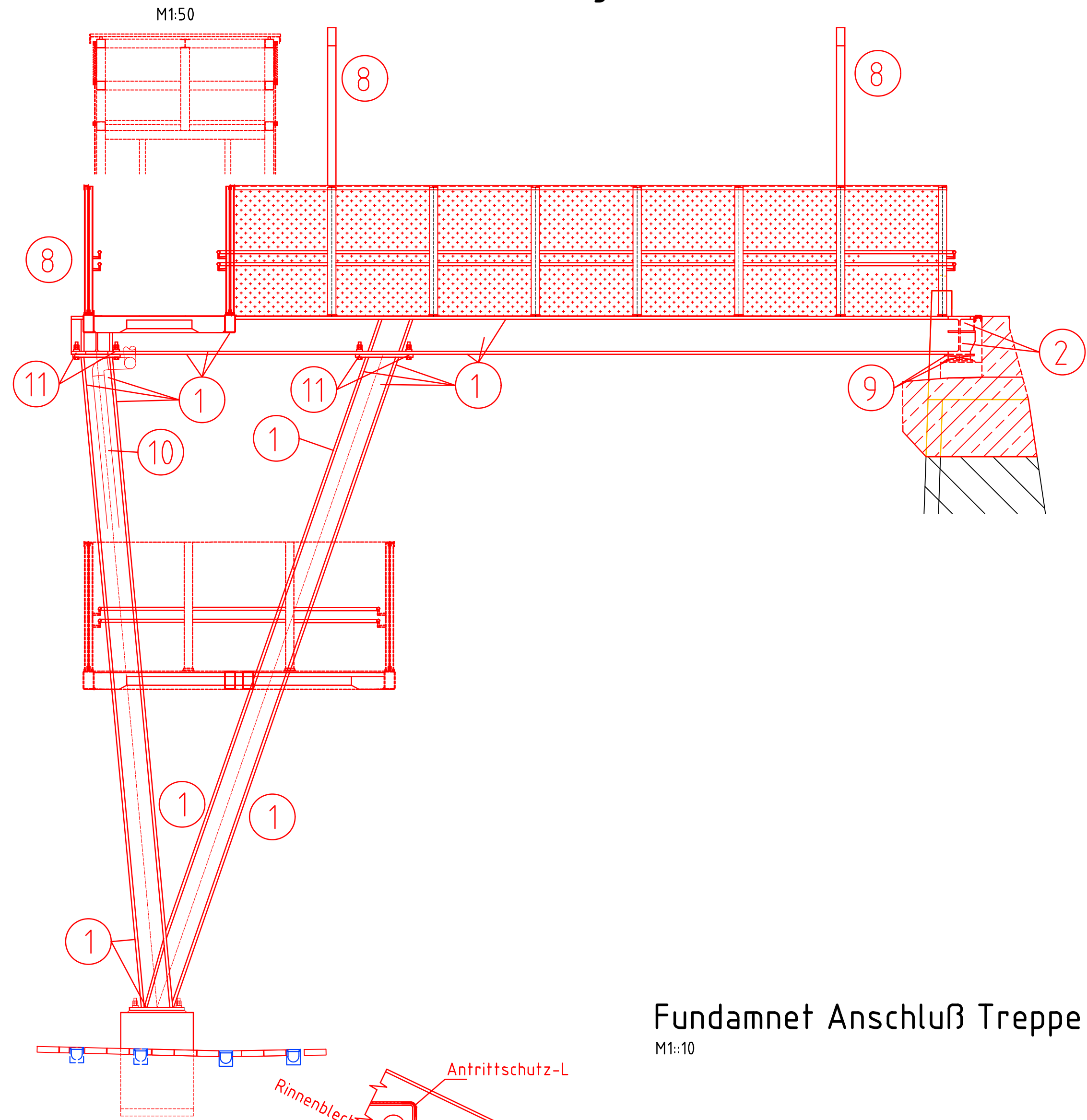
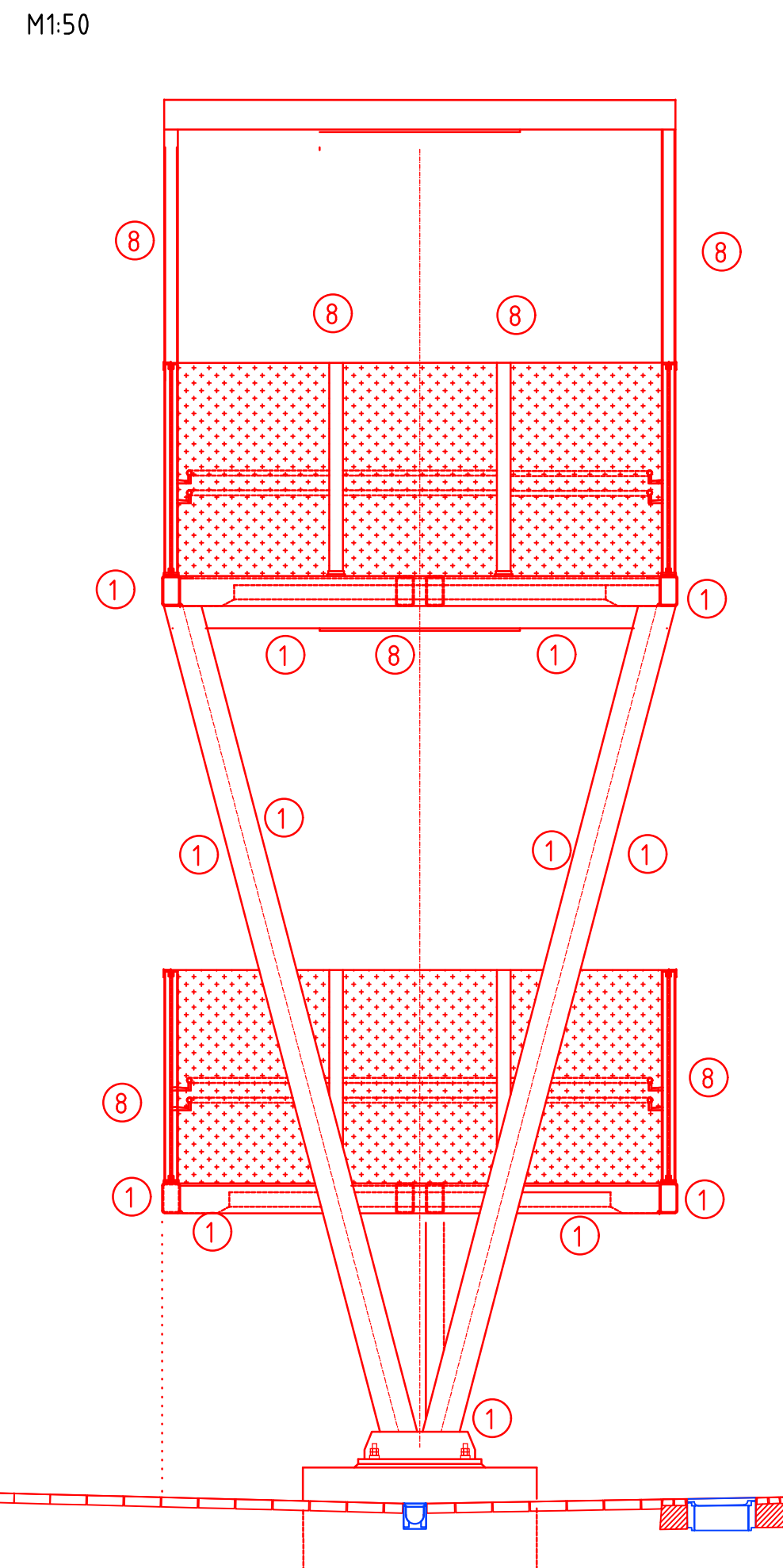


Ansicht Personenüberführung

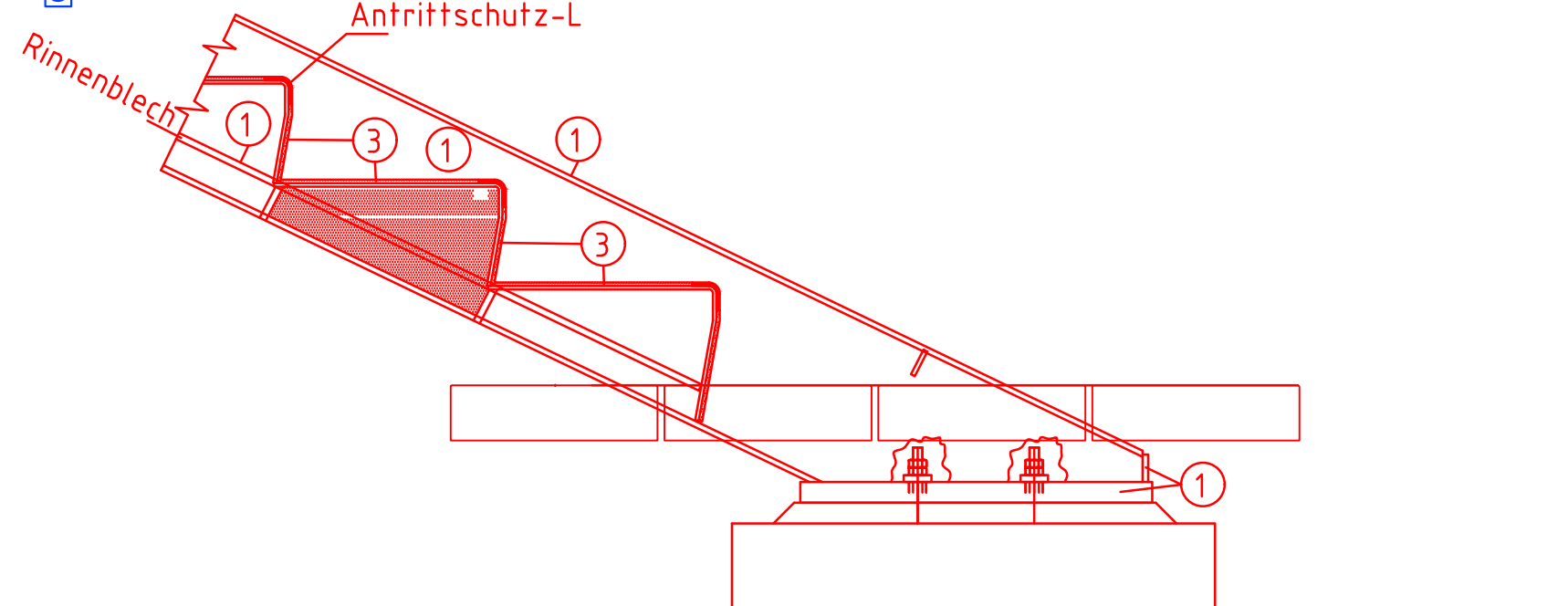


Rückansicht Treppenanlage



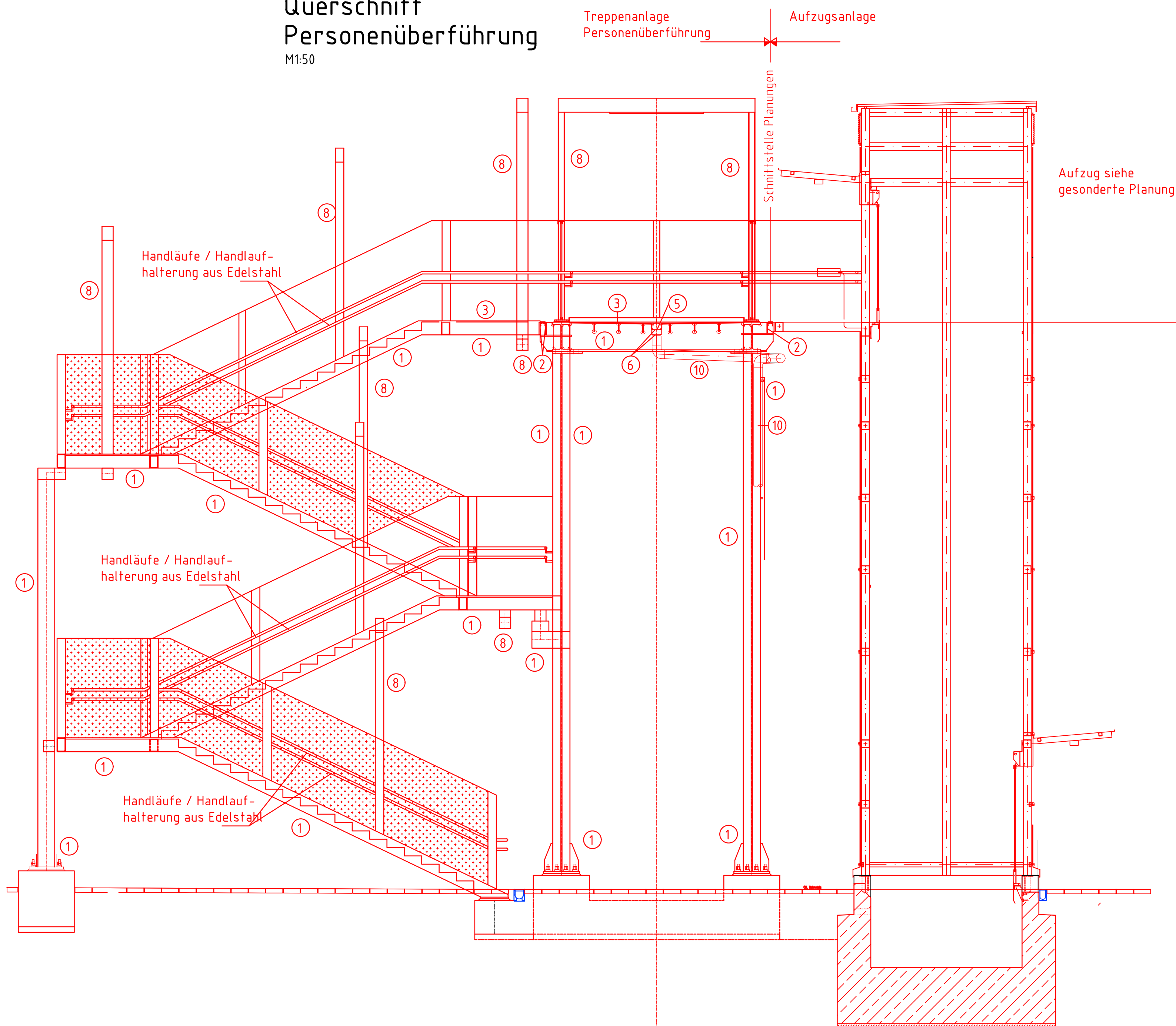
Fundamnet Anschluß Treppe

M1:10

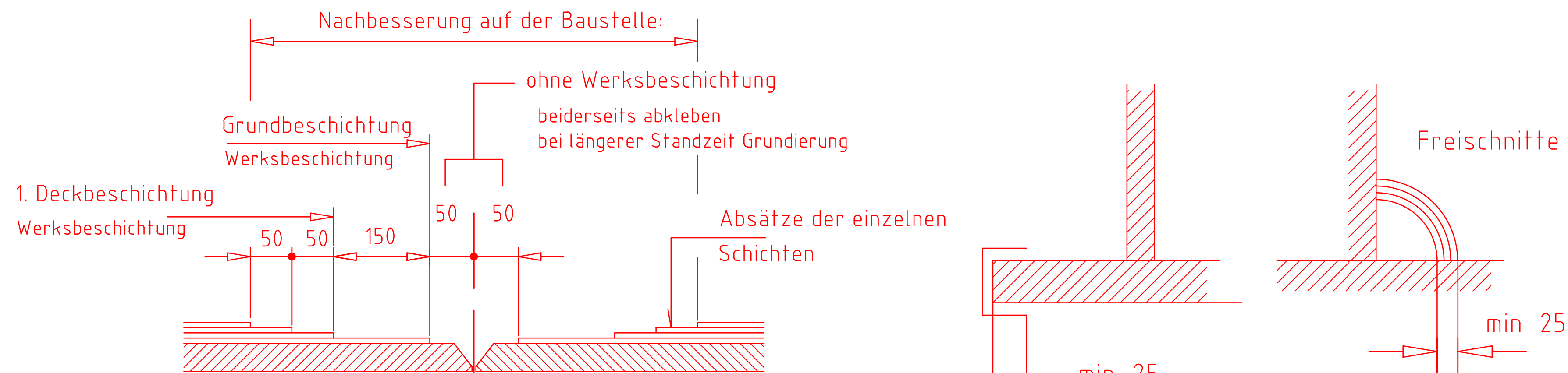


Querschnitt Personenüberführung

M1:50



Baustellen-Stoß

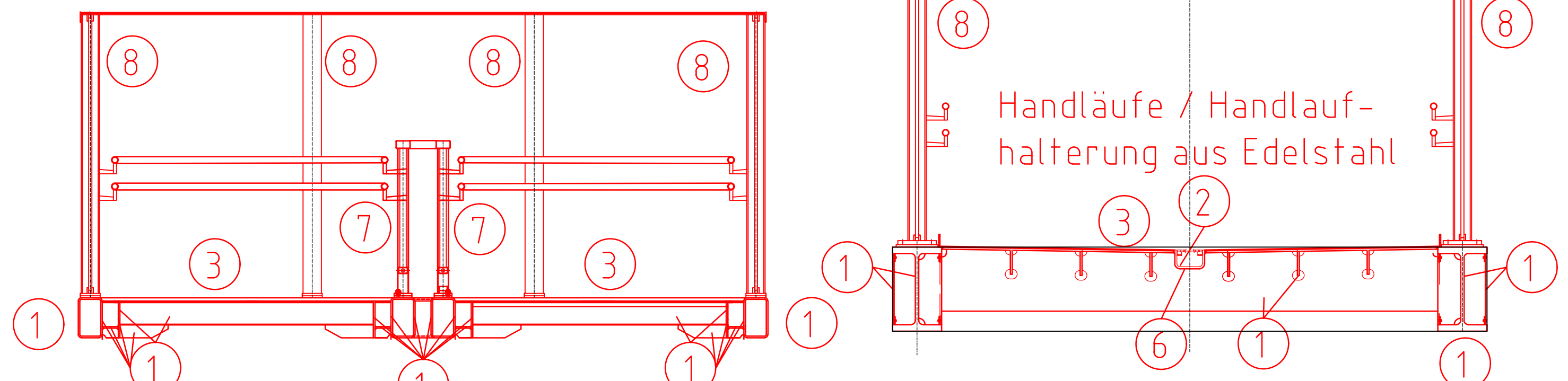


Auf der Baustelle ist die Abklebung restlos zu entfernen. Nach dem Schweißvorgang ist dieser Bereich mechanisch zu säubern und ohne weitere Vorbehandlung temporär zu schützen um Rostfahnen während der Bauzeit zu vermeiden. Vor dem endgültigen Beschichten ist im ausgesparten Bereich von je 20 cm der vereinbarte der vereinbarte Norm-Reinheitsgrad Sa 2^{1/2} wieder herzustellen. Grundbeschichtung im Stoßbereich vor Ort 1x 80 mym 687.02

1x 80 mym 687.06 herstellen
zusätzlicher Kantenschutz nach ZTV-KOR

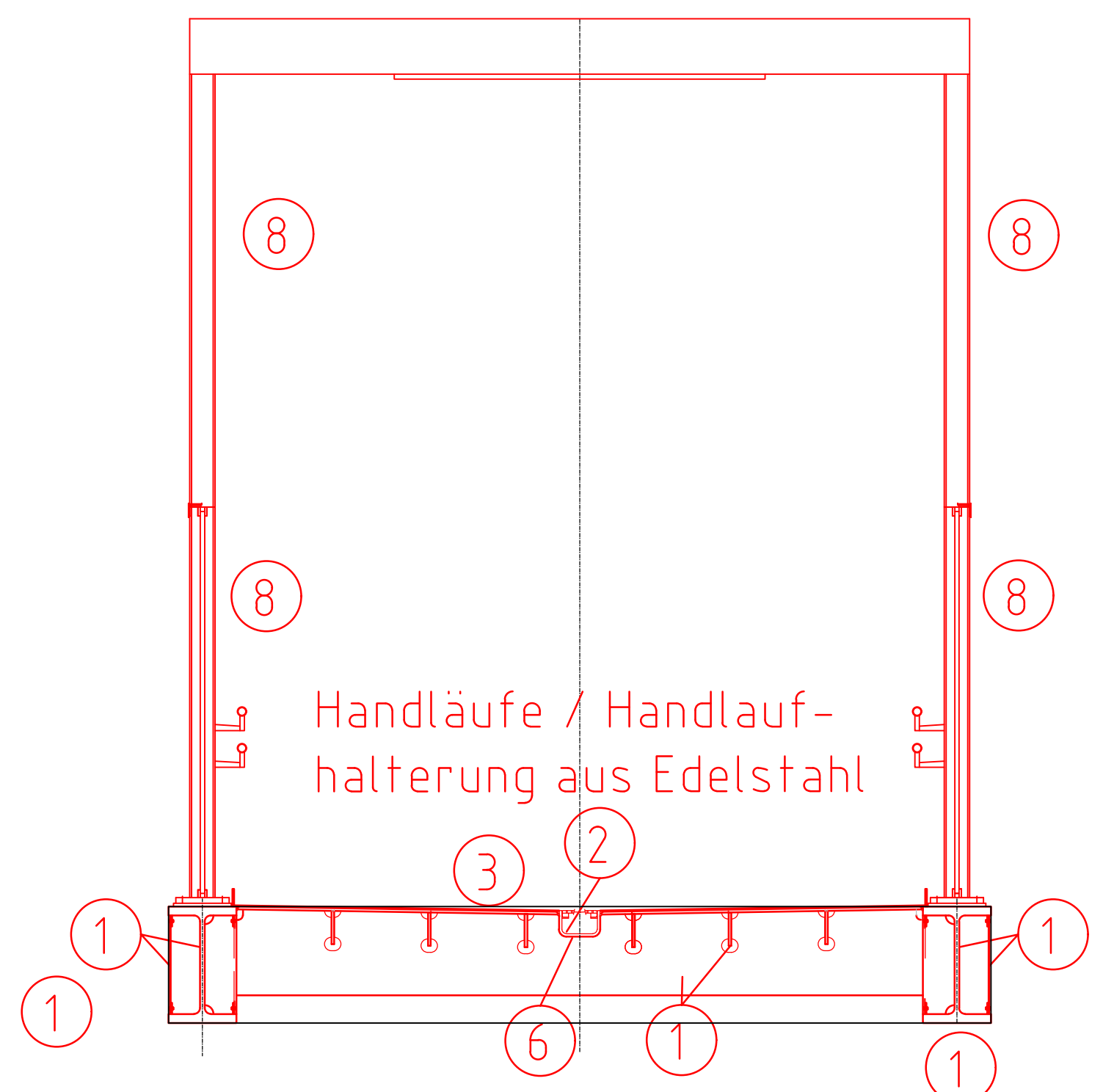
Querschnitt Treppenanlage

M1:50



Querschnitt Personenüberführung

M1:50



Festlegung der Farben

Die endgültige Farbe des Deckanstriches ist mit der DB InfraGO AG und der Stadt Wuppertal abzustimmen

Festlegung der Kontrollflächen durch AG
Prüfung der Dichtigkeit nach Art und Umfang ist für die Fertigung der Brückenbögen zu vereinbaren.
DIN 55 928, Teil 2, Abs 2.6 nach Angabe AG.

Kurzzeichen für Bindemittel

Kurzzeichen	Bindemittel
PVC	Vinylchlorid-Copolymerisat
EP	Epoxidharz
EP-Kombi	Epoxidharz-Kombination
PUR	Polyurethan

Korrosionsschutz nach ZTV-ING Teil 4, Abschnitt 3, Stand 03/2021

Pos	OZ im LV	Bauteil-Nr. ZTV-KOR Tab. A 4.3.2	Bauteil	Oberflächenvorbereitung durch Strahlentrost	Korrosionsschutzsystem	Soll- Schichtdicke (mym)	Stoffe nach TL/TP-KOR Stahlbauten Bl.-Nr.	Stoff-Nr.	Farbton	Applicationsverfahren		Bemerkungen
										Ort	Art	
1		13.1	SICHTFLÄCHEN	Normreinheitsgrad Sa 2 1/2								Strahlmittel silikonfrei
				GB EP-Zinkstaub	80	87	687.03	rot eingefärbt		im Werk	Airless	
				Kantenschutz auf EP-Grundlage	80	87	687.06			im Werk	Pinsel	vor der 1. Zwischenbeschichtung auftragen
				1. ZB EP/PUR-Eisenglimmer	80	87	687.14	[DB 703] grau	im Werk	Airless		
				2. ZB EP/PUR-Eisenglimmer	80	87	687.12	[DB 601] grün	im Werk	Airless		
				Reinigung vor Endbeschichtung						im Werk		
			DB PUR	80	87	687.73	[DB 703] grau	im Werk		Airless		
2		14	NICHT ZUGÄNGLICHE UND NICHT MEHR ERREICHBARE FLÄCHEN	Normreinheitsgrad Sa 3								Strahlmittel silikonfrei
				Spritzverzinkung	100	81				im Werk		
				1. ZB EP-Kombi	120	81	681.11	schwarz	im Werk	Airless		
				2. ZB EP-Kombi	120	81	681.12	schwarzrot	im Werk	Airless		
				Reinigung vor Endbeschichtung					im Werk			Dampf- oder Heißwasserstrahl
				DB EP-Kombi	120	81	681.94	kieselgrau	im Werk	Airless		
3		ZTV-RHD-ST	GEH- und TRITTFÄCHEN	Normreinheitsgrad Sa 2 1/2								Strahlmittel silikonfrei
				GB EP-Zinkstaub	80	87	687.03	grau	im Werk	Airless		verschleißfeste Beschichtung, 2-komponentig
				Reinigung vor Endbeschichtung						Baustelle		Dampf- oder Heißwasserstrahl
				Dünnschicht, EP-PUR	5000			grau		Baustelle	spachteln	2-komponentig mit Quarzsand 0,7-1,2 mm
				Oberfläche abstreuen						Baustelle		Quarzsand 0,7-1,2 mm, 5Kg/m ²
				wie lfd. Nr. 1								
				zusätzlich Zinkphosphat	40	77	687.04	rot eingefärbt		Baustelle	Pinsel	siehe Detail Baustellenstoff
4		5.2.2	BAUSTELLEN-SCHWEISS- STOSS									
		3.3	ENTWASSERUNGSRINNE									
5		3.3.1	Innenflächen	Normreinheitsgrad Sa 2 1/2								Strahlmittel silikonfrei
				GB EP-Zinkstaub	80	87	687.03	rot eingefärbt	im Werk	Airless		
				1. ZB EP-Kombi	120	81	681.11	schwarz	im Werk	Airless		
				2. ZB EP-Kombi	120	81	681.12	RAL 3007	im Werk	Airless		
				DB EP-Kombi	120	81			im Werk	Airless		
6		3.3.2	Außenflächen	wie laufende Nr. 1. Wegen Gefahr erhöhter Kondenswasserbildung mit einer zusätzlichen ZB.								
7		3.1	GELÄNDER	Normreinheitsgrad Sa 2 1/2								Strahlmittel silikonfrei
				GB EP-Zinkstaub	80	87	687.03	rot eingefärbt	im Werk	Airless		
				1. ZB EP/PUR-Eisenglimmer	80	87	687.14		im Werk	Airless		
				2. ZB EP/PUR-Eisenglimmer	80	87	687.12	[DB 601] grün	im Werk	Airless		
				Reinigung vor Endbeschichtung					im Werk			Dampf- oder Heißwasserstrahl
				DB PUR	80	87	687.73	[DB 703] grau	im Werk	Airless		
8		3.1	BELEUCHTUNGSRahmen und BERÜHRUNGSSCHUTZ	Normreinheitsgrad Sa 2 1/2								Strahlmittel silikonfrei
				GB EP-Zinkstaub	80	87	687.03	rot eingefärbt	im Werk	Airless		
				1. ZB EP/PUR-Eisenglimmer	80	87	687.14		im Werk	Airless		
				2. ZB EP/PUR-Eisenglimmer	80	87	687.12	[DB 601] grün	im Werk	Airless		
				Reinigung vor Endbeschichtung					im Werk			Dampf- oder Heißwasserstrahl
				DB PUR	80	87	687.73	[DB 703] grau	im Werk	Airless		
9		3.2	LAGER, LAGERTHEILE, ANKER- UND FUTTERPLATTEN	Normreinheitsgrad Sa 3								Strahlmittel silikonfrei
				Spritzverzinkung	100					im Werk		
				1. ZB EP	80	87/97	687.12	[DB 601] grün	im Werk	Airless		
				Reinigung vor Endbeschichtung								Dampf- oder Heißwasserstrahl
				DB PUR	80	87/97	687.73	[DB 703] grau	im Werk	Airless		
10		3.3.3	GUSSEISERNE ABFLUSS- ROHRE - außen - - außen - - innen -	Normreinheitsgrad Sa 3								Strahlmittel silikonfrei
				Spritzverzinkung 2-schichtig	80					im Werk		
				DB EP	80	87	687.73	[DB 703] grau	im Werk	Airless		
				DB EP-Kombi	120	87	687.12		im Werk	Airless		
11		5.1	REIBFLÄCHEN VON GE- SCHRAUBTEN VERBINDUNGEN UND NIETVERBINDUNGEN									sind nach der statischen Berechnung der Schraubverbindungen festzulegen

i				
h				
g				
f				
e				
d				
c				
b				
a				
Index	Art der Änderung	Datum	Name	Unterschrift

Bauherr: DB InfraGO AG Bahnhofsanlagenbau Düsseldorf Kornrad-Adenauer-Platz 14, 40219 Düsseldorf	Bauherrvertretung / Projektstellung: DB InfraGO AG Technische Anlagen, LSP-W-IT Wils-Becker-Allee 11, 40227 Düsseldorf	DB InfraGO
Bauwerklicher Prüfer gemäß VV BAU bzw. Planprüfer gemäß VV BAU STE	Eisenbahn-Bundesamt (EBA)	

Projekt: Rückbau Personenüberführung Südsteig mit Treppenanlagen BSTG 1/3 Neubau Aufzugs- und Treppenanlage mit Personenüberführung BSTG 3 Wuppertal Hbf	Anlage 3.3.6.4
--	----------------

Übersicht:	
------------	--

Planungsphase:	Ausschreibung	Strecke:	Düsseldorf-Eberfeld	Maßstab:	1:50
Planzeichnung/Planinhalt:	Personenüberführung Treppenanlage	Strecken-Nr.:	2550/2525	Bahnstrecke-Nr.:	6914
Planart:	SAP-PK-Eisenbahnstr.	Stations-km:	115,34/70/38,14/1	Koordinatensystem:	
Plannummer:	VLC_302270_P2P_F_LP_004	Höhensystem:			

Planersteller:	w+b Ingenieurbüro Wuppertal Am Röhre 1, 42699 Solingen Telefon: 0212 6500-11 Fax: 0212 6500-12 E-Mail: info@wb-engineering.de	Bauwerklicher (ca.)-Prüfer:	Flur genehmigt als Freigabe Nr. 115,34/70/38,14/1	Freigabe der Ausführungseinheiten gemäß Freigabebestimmung:	
----------------	--	-----------------------------	---	---	--

Nur gültig für die Ausschreibung!					
Projektverantwortlicher als Vertreter der Eisenbahnen des Bundes (EiB):			Flur genehmigt als Freigabe Nr. 115,34/70/38,14/1		
Name (Drucktext):			Name (Drucktext):		
Datum:			Datum:		
Unterschrift:			Unterschrift:		

Auftragnehmer Bau:			Bauüberwacher (BÜB) gemäß VV BAU/VV BAU-STE		
Name (Drucktext):			Name (Drucktext):		
Datum:			Datum:		
Unterschrift:			Unterschrift:		

Die Übernahme der handverordneten Eintragungen in die CAD-Grundlage wird bestätigt:			Bearbeitung CAD:		
Auftragnehmer Bau:			Datum:		
Name (Drucktext):			Datum:		
Datum:			Datum:		
Unterschrift:			Unterschrift:		